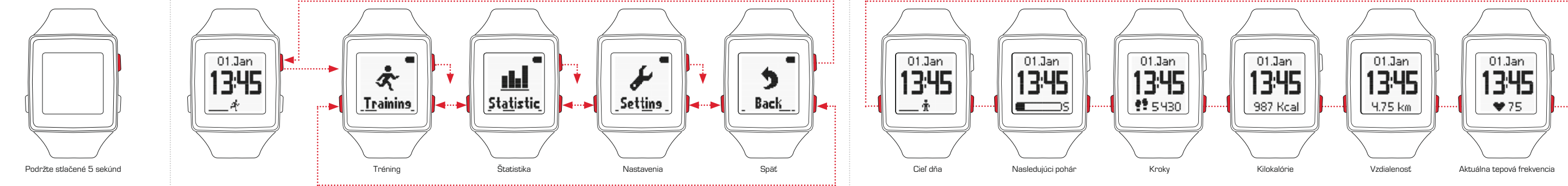


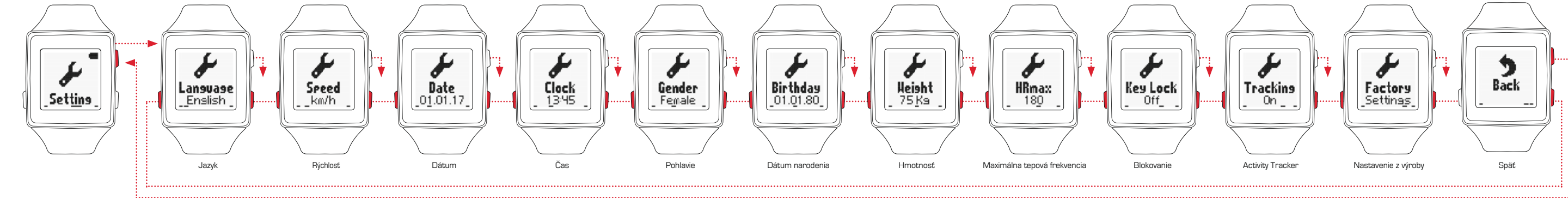
Uvedenie do prevádzky

Hlavná ponuka

Activity Tracker



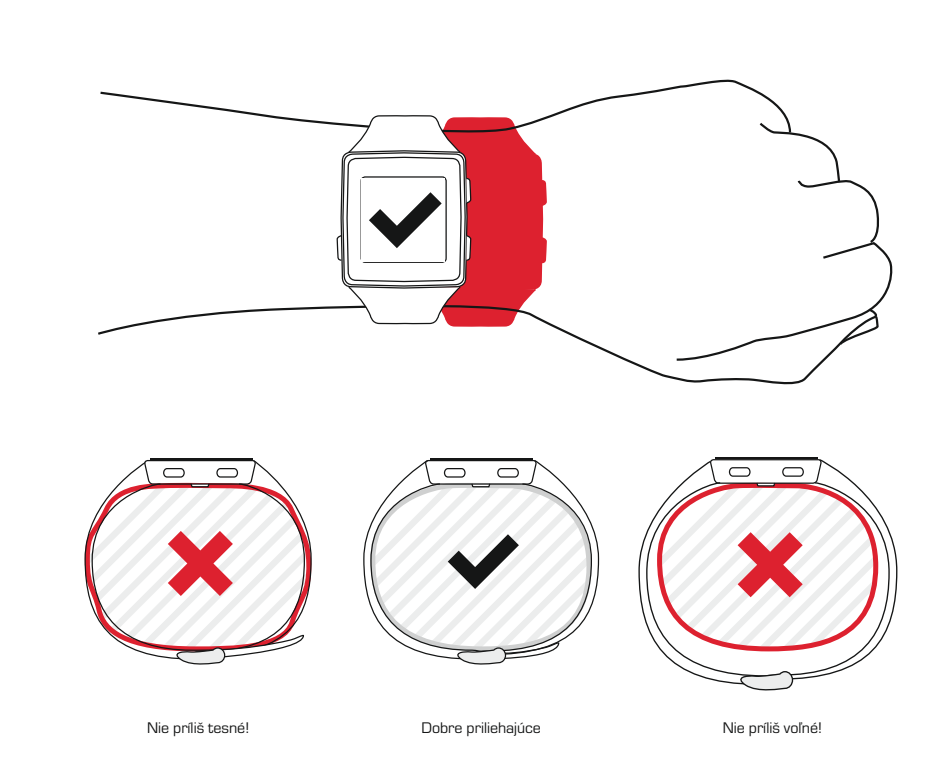
Nastavenia



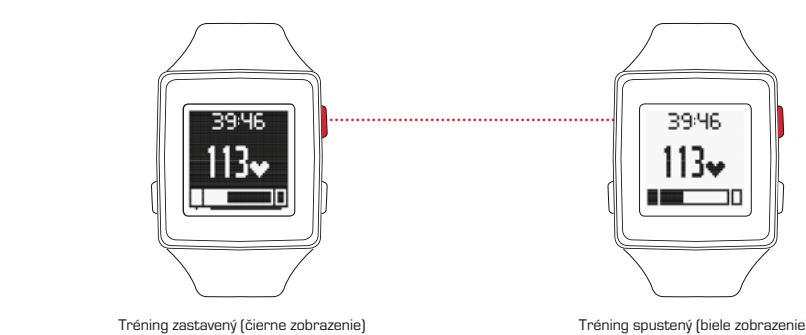
Trénovanie



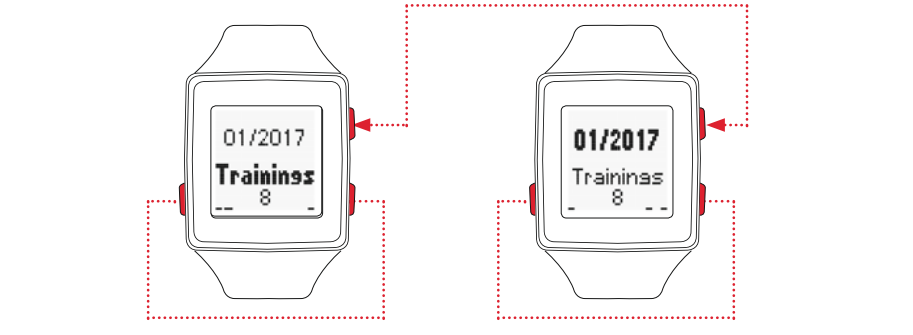
Meranie pulzu na zápästí



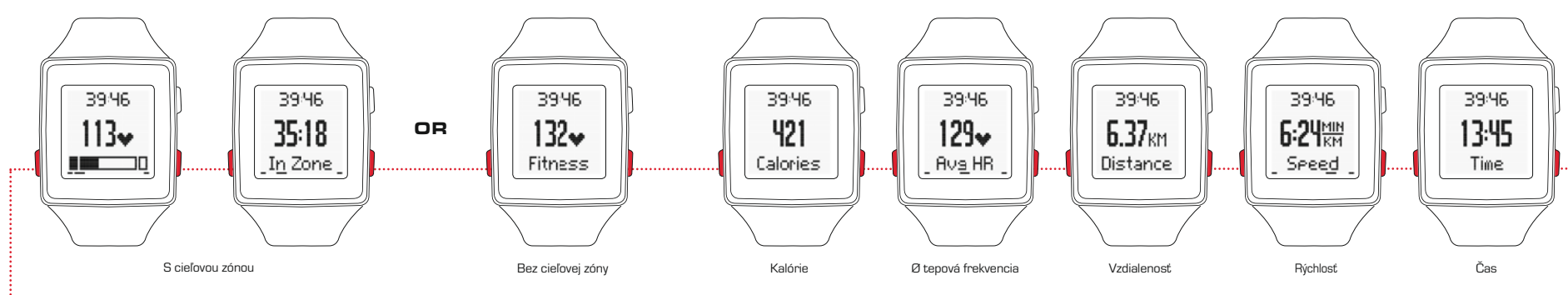
Zastavenie a spustenie tréningu



Štatistika



Náhľad tréningu



Alternatívna funkcia dvojitého ťuknutia



Indikátor zón



Indikátor tréningu



Podsvietenie



Záručné podmienky
Záruka na výroby značky Sigma platí po dobu 24 mesiacov od dátumu vystavenia faktúry a vzťahuje sa na mechanické alebo technické problémy (poruchy displeja, problémy s prenosom údajov, pŕichytením či optické nedostatky). Záruka je v plnom rozsahu platná iba vtedy, ak sa výrobky značky SIGMA SPORT používajú iba s dodávanými, resp. značkou SIGMA SPORT odporúčanými komponentmi príslušenstva. Záruka sa však nevzťahuje na batérie, akumulátory alebo opotrebovateľné diely (náramky, gumové diely, hrudné pásy atď.), ako aj svojvoľné poškodenie či defekty spôsobené nesprávnym použitím.
Reklamačný formulár nájdete na našej internetovej stránke: claim.sigmasport.com
Vyhlásenie o zhode nájdete na nasledujúcom odkaze: certificates.sigmasport.com

Likvidácia
Batérie sa nesmú likvidovať v komunálnom odpade (Zákon o batériách - BattG). Batérie odovzdajte s cieľom likvidácie na určenom mieste odovzdania.
Elektronické zariadenia sa nesmú likvidovať v komunálnom odpade. Zariadenie odovzdajte na určenom mieste likvidácie.
Li = Lithium Ionen

FCC statement
Changes or modifications not expressly approved by the party responsible for compliance could void the user's authority to operate the equipment.
This device complies with Part 15 of the FCC Rules. Operation is subject to the following two conditions: (1) this device may not cause harmful interference, and (2) this device must accept any interference received, including interference that may cause undesired operation.
IC Statement
This device complies with Industry Canada license-exempt RSS standard(s). Operation is subject to the following two conditions: (1) this device may not cause interference, and (2) this device must accept any interference, including interference that may cause undesired operation of the device.

SIGMA-ELEKTRO GmbH
Dr.-Julius-Leber-Strasse 15
D-67433 Neustadt/Weinstraße

SIGMA SPORT USA
1860B Dean St.
St. Charles, IL 60174, U.S.A.

SIGMA SPORT ASIA
4F, No.192, Zhonggong 2nd Rd.,
Xitun Dist., Taichung City 407, Taiwan