

ROX

ROX 12.0 SPORT
USER GUIDE



SIGMA[®]
G E R M A N Y

www.sigmasport.com

ASSEGNAZIONE PULSANTI

Oltre al touch il ROX 12.0 è dotato di pulsanti assegnati nel modo seguente:



❶ PULSANTE POWER:

Tenere premuto:

Accendere
Spegnere / Blocco schermo

❷ PULSANTE SINISTRO:

Scorrere verso sinistra

Sulla mappa:

Zoom

❸ PULSANTE DESTRO:

Scorrere verso destra

Sulla mappa:

Zoom

Workout:

Tenere premuto ► Iniziare
la fase successiva

❹ PULSANTE STOP:

Interrompere l'allenamento

Premere due volte:

Terminare l'allenamento
(salvare/cancellare)

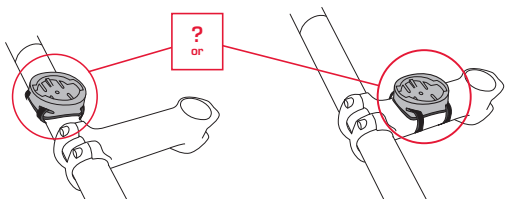
❺ PULSANTE START/GIRI:

Avviare l'allenamento /
fare alcuni giri

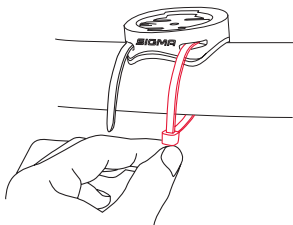
❻ PULSANTE HOME:

Ritorno alla schermata iniziale

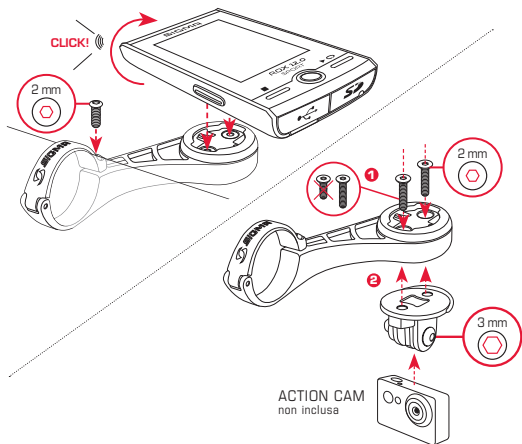
INSTALLAZIONE SUPPORTO E ROX 12.0



IT



INSTALLAZIONE BUTLER



ACCOUPLAMENTO DEL SENSORE ANT+

Per utilizzare i sensori (ANT+) è necessario effettuare prima l'accoppiamento con il ROX 12.0. Per effettuare l'accoppiamento, selezionare la voce del menu IMPOSTAZIONI ► COLLEGARE IL SENSORE. Esistono diverse possibilità per accoppiare i sensori:

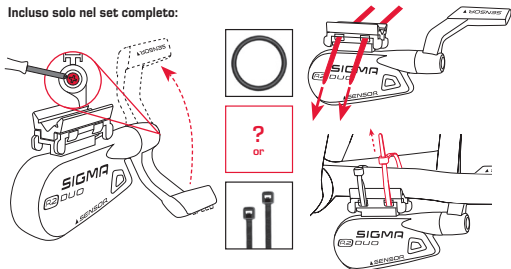
- Con **SELEZIONE SENSORE**,
è possibile cercare un determinato tipo di sensore
- Con **CERCA TUTTI**,
si cercano tutti i sensori presenti nell'ambiente circostante
- **Immissione dell'ID sensore**,
se è noto

Prima di avviare la ricerca, accertarsi sempre che siano attivati solo i sensori che devono essere anche accoppiati. Avviare la ricerca con CERCA TUTTI o CERCA SENSORE ► tipo di sensore desiderato. Dopo pochi secondi viene visualizzato il sensore e l'ID sensore corrispondente. Selezionare il sensore desiderato per collegarlo. I sensori accoppiati si trovano in SENSORI COLLEGATI.

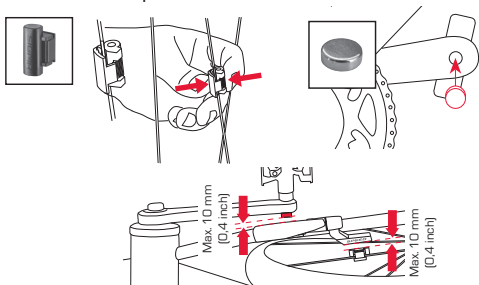
Questo prodotto è certificato ANT+ ed è conforme alle specifiche ANT+.
www.thisisant.com/directory

MONTAGGIO SENSORE

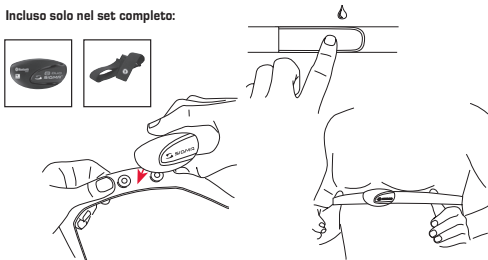
Incluso solo nel set completo:



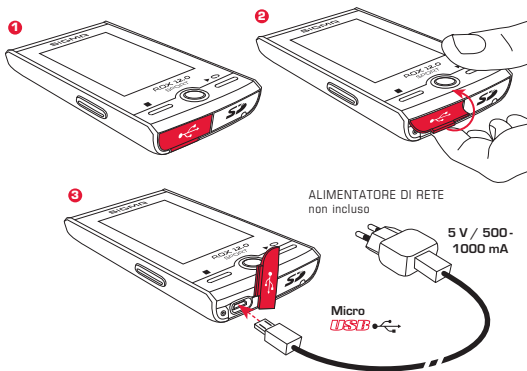
Incluso solo nel set completo:



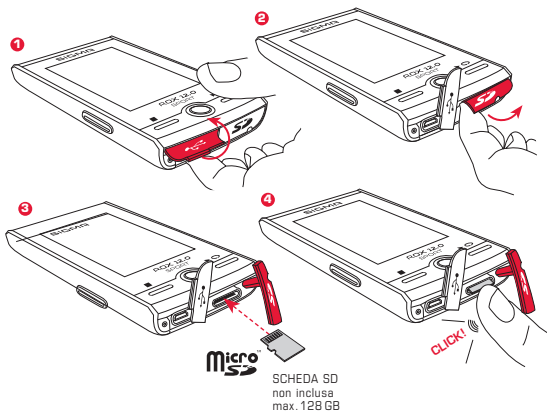
Incluso solo nel set completo:



RICARICA DEL DISPOSITIVO



INSERIRE SCHEDA SD



COLLEGAMENTO WIFI

Per poter utilizzare in modo ottimale il ROX 12.0 consigliamo di creare fin dall'inizio un collegamento WiFi con la rete domestica e di iscriversi al SIGMA Cloud. In questo modo è possibile trasferire i dati in modo semplice, veloce e in modalità wireless al SIGMA CLOUD o ad altri servizi.

WORKS BEST
WITH



SIGMA LINK



DATA CENTER



SIGMA CLOUD



www.sigma-download.com

www.sigma-data-cloud.com

NOTE LEGALI

NOTE SULL'UTILIZZO DELLA NAVIGAZIONE

IMPORTANTE: non utilizzare il dispositivo durante il viaggio e fare sempre attenzione all'ambiente circostante per riconoscere i pericoli in modo tempestivo. Indicare il proprio obiettivo prima della partenza, per garantire un viaggio sicuro. Rispettare sempre la segnaletica stradale del posto e osservare il codice della strada. Affidarsi al buon senso, se ci sono discrepanze tra il percorso proposto e le circostanze in loco. Se un percorso dovesse essere stato danneggiato da fattori ambientali o altro, valutare se percorrerlo sia ancora sicuro.

NOTA SUL GPS

L'efficienza del dispositivo è limitata a determinate circostanze. Per esempio, i dispositivi possono utilizzare la rete terrestre a banda larga che influisce in modo negativo sulla qualità di ricezione.

MAPPE OSM

Le mappe sono aggiornate al momento della produzione. Tuttavia può succedere che strade, percorsi, numeri civici ecc. già noti non siano inclusi. Non è un errore, ma succede perché la rete stradale cambia continuamente. La navigazione si basa sulle mappe di Open Street Map (OSM). OSM è un progetto Internet di pubblica utilità. Il punto di forza sta nel fatto che ogni singola persona può lavorare al miglioramento della qualità.

AGGIORNAMENTI

Il ROX 12.0 e anche le mappe installate si possono aggiornare. Per poter effettuare un aggiornamento deve essere presente un collegamento WiFi. Dato che i singoli aggiornamenti possono richiedere un po' di tempo, si consiglia di effettuare l'aggiornamento mentre il ROX 12.0 è in carica.

SPECIFICHE

RF Interface	Frequency Range	Maximum RF output power:	Number of channels:
WLAN EU/ETSI	2402 - 2483 MHz	17.7 dBm	13
WLAN North America/FCC	2402 - 2473 MHz	17.7 dBm	11
Bluetooth	2400 - 2483 MHz	8.5 dBm	79
Bluetooth Low Energy	2400 - 2483 MHz	2.5 dBm	40
ANT+	2403 - 2480 MHz	2.3 dBm	77
GPS	1575.42 MHz	N/A (receiver only)	N/A
GLONASS	1602 MHz	N/A (receiver only)	N/A
R1 ANT+ / BLE	2.4 GHz / 2.4 GHz	-6.31 dBm / 3.04 dBm	N/A
R2 ANT+ / BLE	2.4 GHz / 2.4 GHz	0.85 dBm / 3.81 dBm	N/A

Temperatura ambiente

	ROX 12.0	R1 DUO	R2 DUO
Intervallo di temperatura	-10°C - + 60°C	-5°C - + 50°C	-10°C - + 60°C

ROX 12.0 intervallo temperatura di carica da 0°C a +50°C

MAGGIORI INFORMAZIONI

Maggiori informazioni sono disponibili in: www.sigma-qr.com



GARANZIA, NOTE LEGALI

Nei confronti dei nostri rispettivi partner contraenti ci assumiamo la responsabilità per eventuali vizi secondo le disposizioni di legge. Le batterie sono escluse dalla garanzia. In caso di ricorso alla garanzia rivolgersi al rivenditore presso il quale è stato acquistato il ciclocomputer. Il ciclocomputer, insieme al documento di acquisto e a tutti gli accessori, può anche essere inviato all'indirizzo di seguito. Si prega di prestare attenzione alla corretta affrancatura.

SIGMA-ELEKTRO GmbH

Dr.-Julius-Leber-Straße 15
D-67433 Neustadt/Weinstraße
Service-Tel. +49-(0)6321-9120-140
E-Mail: kundenservice@sigmasport.com

In caso di legittimo diritto alla garanzia, potrete ottenere un apparecchio sostitutivo. Sussiste solo il diritto al modello attuale al momento corrente. Il produttore si riserva il diritto di apportare modifiche tecniche.

Le batterie non devono essere smaltite nei rifiuti domestici (Legge europea sulle batterie)! Portare le batterie in un luogo di raccolta designato o presso un rivenditore per lo smaltimento.



LI =
Lithium Ionen

Gli apparecchi elettrici non devono essere smaltiti nei rifiuti domestici. Portare il dispositivo in un luogo di raccolta appositamente designato o presso un rivenditore.



Prima dello smaltimento, eliminare dal dispositivo tutti i dati personali.

La dichiarazione CE è disponibile all'indirizzo: ce.sigmasport.com/rox12

DICHIARAZIONE DI CONFORMITÀ UE

L'azienda, SIGMA-ELEKTRO GmbH, Dr. Julius Leber Str. 15, D-67433 Neustadt/Weinstraße, dichiara che il computer per bicicletta ROX 12.0 e il trasmettitore R1 Duo e R2 Duo sono conformi ai requisiti essenziali e ad altri requisiti della direttiva RED 2014/53/UE e della direttiva RoHS 2011/65/UE.

Federal Communication Commission Interference Statement

This device complies with Part 15 of the FCC Rules. Operation is subject to the following two conditions:

- (1) This device may not cause harmful interference, and
- (2) this device must accept any interference received, including interference that may cause undesired operation.

This equipment has been tested and found to comply with the limits for a Class B digital device, pursuant to Part 15 of the FCC Rules. These limits are designed to provide reasonable protection against harmful interference in a residential installation. This equipment generates, uses and can radiate radio frequency energy and, if not installed and used in accordance with the instructions, may cause harmful interference to radio communications. However, there is no guarantee that interference will not occur in a particular installation. If this equipment does cause harmful interference to radio or television reception, which can be determined by turning the equipment off and on, the user is encouraged to try to correct the interference by one of the following measures:

- Reorient or relocate the receiving antenna.
- Increase the separation between the equipment and receiver.
- Connect the equipment into an outlet on a circuit different from that to which the receiver is connected.
- Consult the dealer or an experienced radio/TV technician for help.

FCC Caution:

Any changes or modifications not expressly approved by the party responsible for compliance could void the user's authority to operate this equipment. This transmitter must not be co-located or operating in conjunction with any other antenna or transmitter.

Radiation Exposure Statement:

The product comply with the FCC portable RF exposure limit set forth for an uncontrolled environment and are safe for intended operation as described in this manual. The further RF exposure reduction can be achieved if the product can be kept as far as possible from the user body or set the device to lower output power if such function is available.

Industry Canada statement

This device complies with ISED's licence-exempt RSSs. Operation is subject to the following two conditions:

- (1) This device may not cause harmful interference, and
- (2) this device must accept any interference received, including interference that may cause undesired operation.

Le présent appareil est conforme aux CNR d'ISED applicables aux appareils radio exempts de licence. L'exploitation est autorisée aux deux conditions suivantes :

- (1) le dispositif ne doit pas produire de brouillage préjudiciable, et
- (2) ce dispositif doit accepter tout brouillage reçu, y compris un brouillage susceptible de provoquer un fonctionnement indésirable.

Do not disassemble, modify or repair this product, as this may cause a fire, electric shock or product damage. Any modification will void the warranty of this product.

Ne pas démonter, modifier ni réparer ce produit, car cela pourrait provoquer un feu, un choc électrique ou un dommage produit. Toute modification annulera la garantie de ce produit.

This Class B digital apparatus complies with Canadian CAN ICES-3 (B)/NMB-3 (B).

Cet appareil digital de classe B est homologué CAN ICES-3 (B)/NMB-3 (B) pour le Canada.

Radiation Exposure Statement:

The product comply with the Canada portable RF exposure limit set forth for an uncontrolled environment and are safe for intended operation as described in this manual. The further RF exposure reduction can be achieved if the product can be kept as far as possible from the user body or set the device to lower output power if such function is available.

Déclaration d'exposition aux radiations:

Le produit est conforme aux limites d'exposition pour les appareils portables RF pour les Etats-Unis et le Canada établies pour un environnement non contrôlé. Le produit est sûr pour un fonctionnement tel que décrit dans ce manuel. La réduction aux expositions RF peut être augmentée si l'appareil peut être conservé aussi loin que possible du corps de l'utilisateur ou que le dispositif est réglé sur la puissance de sortie la plus faible si une telle fonction est disponible.

ROX 12.0 SPORT

SIGMA-ELEKTRO GmbH

Dr. -Julius-Leber-Straße 15
D-67433 Neustadt/Weinstraße
Tel. + 49 (0) 63 21-9120-0
Fax. + 49 (0) 63 21-9120-34
E-mail: info@sigmasport.com

SIGMA SPORT USA

North America
1860B Dean St.
St. Charles, IL 60174, U.S.A.
Tel. +1 630-761-1106
Fax. +1 630-761-1107
Service-Tel. 888-744-6277

SIGMA-ELEKTRO (Hong Kong) Ltd

Room 2010, 20/F, No.1 Hung To Road,
Kwun Tong, Kowloon, Hong Kong

081110/1



www.sigmasport.com